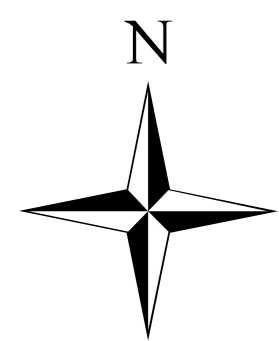
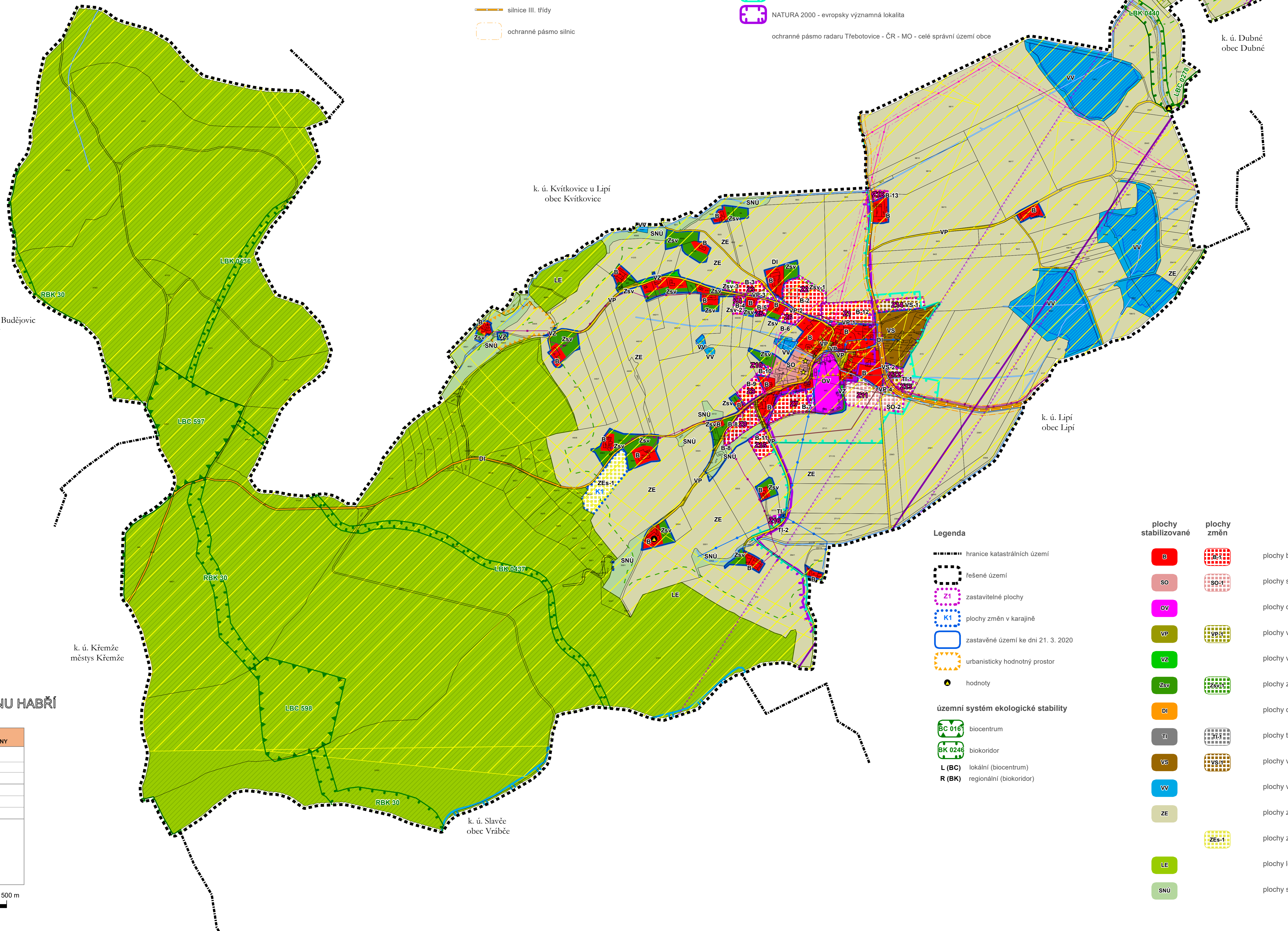


# koordinální výkres ÚPLNÉ ZNĚNÍ ÚZEMNÍHO PLÁNU HABŘÍ po vydání změny č. 1



## důležitá omezení v území

- elektrická stanice
- ochranné pásmo elektrizační soustavy
- elektrické vedení vysokého napětí
- komunikační vedení včetně ochranného pásma
- radioreléová trasa
- ochranné pásmo radioreléové trasy, ochranné pásmo Velký Kameník - Klet
- vodojem
- vodovod včetně ochranného pásma
- kanalizace včetně ochranného pásma
- silnice III. třídy
- ochranné pásmo silnic
- ostatní komunikace
- ochranné pásmo letiště
- ★ nemovitá kulturní památka
- ochranné pásmo vodního zdroje II. stupně
- vodní útvar povrchových vod
- vodní nádrž
- les
- vzdálenost 50 m od okraje lesa
- chráněná krajinná oblast Blanský les
- NATURA 2000 - evropsky významná lokalita
- ochranné pásmo radaru Třebotovice - ČR - MO - celé správní území obce



## koordinální výkres ÚPLNÉ ZNĚNÍ ÚZEMNÍHO PLÁNU HABŘÍ po vydání změny č. 1

ZÁZNAM O ÚČINNOSTI ÚPLNÉHO ZNĚNÍ ÚZEMNÍHO PLÁNU HABŘÍ PO VYDÁNÍ POSLEDNÍ ZMĚNY	
Označení správního orgánu, který poslední změnu vydal:	Zastupitelstvo obce Habří
Poručenské číslo poslední změny:	1
Datum nabytí účinnosti poslední změny:	14. 8. 2020
POŘÍZOVATEL:	Obecní úřad Habří
Oprávněná ujednání pořizovatele:	Ing. Štěpána Toupařkové
Starosta obce:	Daniela Bednář



## Legenda

- hranice katastrálních území
- řešené území
- zastavitelné plochy
- plochy změn v karajně
- zastavěné území ke dni 21. 3. 2020
- urbanisticky hodnotný prostor
- hodnoty

## územní systém ekologické stability

- BC 016 biocentrum
- BK 0246 biokoridor
- L (BC)** lokální (biocentrum)
- R (BK)** regionální (biokoridor)

## plochy stabilizované

- B
- SO
- OV
- VP
- VZ
- Zsv
- DI
- TI
- VS
- VV
- ZE
- LE
- SNU

## plochy změn

- B plochy bydlení
- SO plochy smíšené obytné
- OV plochy občanského vybavení
- VP plochy veřejných prostranství
- VZ plochy veřejné zeleně
- Zsv plochy zeleně soukromé a vyhrazené
- DI plochy dopravní infrastruktury
- TI plochy technické infrastruktury
- VS plochy výroby a skladování
- VV plochy vodní a vodo hospodářské
- ZE plochy zemědělské
- LE plochy lesní
- SNU plochy smíšené nezastavěného území